



Dargestellte Bild-Ansichten und Grundrissvorschläge enthalten Sonderausstattungen.

HIER WILL ICH BAUEN-WOHNEN-LEBEN

Quartier THIELGELÄNDE

Wohnen für Jung und Älter in BURSCHEID
Ein Angebot der EBL BAUEN

EBL
BAUEN
Entwerfen·Bauen·Leben

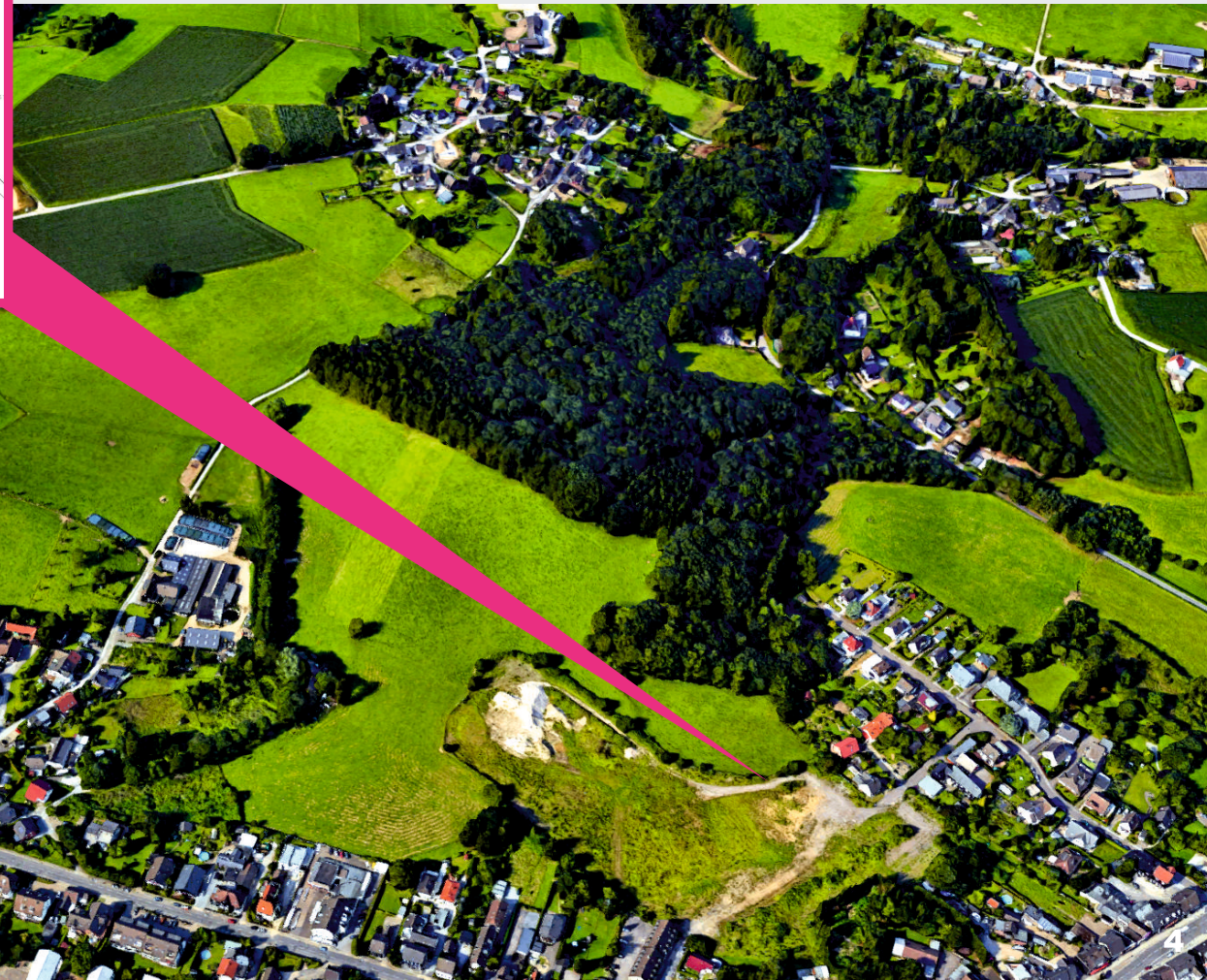
Die neue Schlichtheit anspruchsvoller Wohnhäuser



Vorabzug Lageplan

Die UrbanPro GmbH entwickelt aktuell das Baugebiet „Thiel-Gelände“. Es liegt im nördlichen Teil von Hilgen, einem Ortsteil der Stadt Burscheid zwischen der Witzheldener Straße und der Talstraße.

Das Konzept sieht eine Bebauungen vor mit Einfamilien- und Doppelhäusern bis 2-geschossiger offener Bauweise, auch Geschosswohnungsbau ist möglich. Den Bauherren ergibt sich viel Gestaltungsfreiheit durch die verschiedenen Grundstücksgrößen. Das von der EBL entwickelte Wohnkonzept nimmt diese Vorgaben auf und entwickelt ein 2-geschossiges Gebäude mit Staffelgeschoss und Dachterrasse und grosszügigem, variablen Wohnen auf 3 Ebenen.



Luftbild





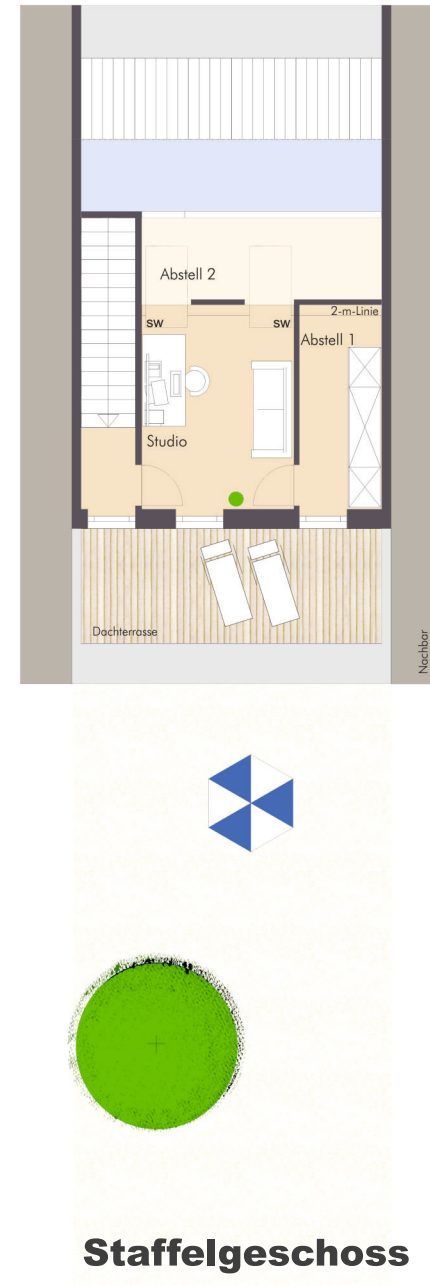
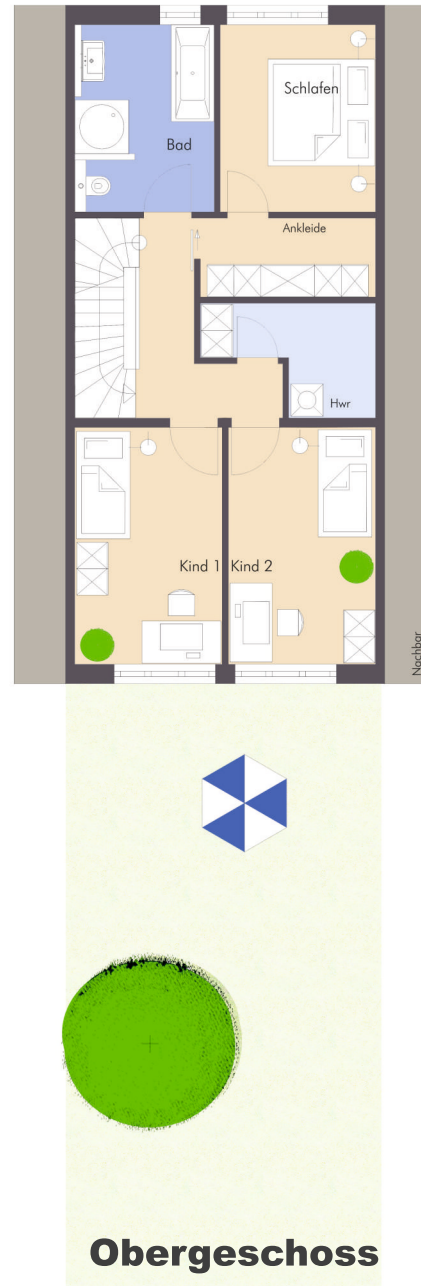
Quartier Thielgelände



Bei der Umsetzung dieses variablen Wohnkonzepts ist die vorhandene Infrastruktur für alle notwendigen Bereiche des Lebens wichtig.

Unter dem Aspekt eines Lebens in einem ruhigeren Vorort, außerhalb der Arbeitsstätten direkt in der Stadt, erschließt sich die Region in und um Burscheid als ein idealer Wohnstandort mit allen Möglichkeiten für Familien mit Kindern einerseits, als auch für ältere Menschen und deren speziellen Bedürfnissen an Aufmerksamkeit und Wohnqualität auf der anderen Seite.

Grundrisse Haustyp Thiegeleände



Ein Haus für Menschen mit Persönlichkeit



Die geplanten Häuser werden das „Quartier THIELGELÄNDE“ entscheidend prägen, aus diesem Grund wurde auch auf das äußere Design großer Wert gelegt. Ziel war es, Häuser zu planen, die sowohl durch ihre Optik, als auch ihre Raumaufteilung und Wertigkeit zur perfekten Visitenkarte ihrer neuen Bewohner werden.

Bei den Häusern des Typs „Thielgelände“ handelt es sich um Einfamilienhäuser mit 2 Geschossen und einem zurückspringendem Staffelgeschoss. Eine Dachterrasse erweitert den Garten in hervorragender Weise.

Ob Single, Paar, die eigene Familie oder Best Ager, hier findet jeder ein Zuhause ohne Hindernisse und mit viel Platz.

Eine flexible, nach Ihren Wünschen gestaltbare Raumaufteilung im Staffelgeschoss macht es möglich diese Immobilie jeder Lebenssituation anzupassen.

Wohlfühlkomfort in Burscheid

Unser Standard in Ihren EBL Haus:

„Keramag iCon“ - ist ein umfassendes Raumgestaltungskonzept mit vielen einzelnen Komponenten für das ganze Bad. Die moderne Badlösung ist stilistisch rein, flexibel und weist einen Hang zum Asymmetrischen auf.

iCon bietet höchste Wandlungsfähigkeit, die sich wunderbar Ihren persönlichen Vorstellungen anpassen lässt. Passende Badmöbel machen die beliebte Serie komplett: Hier trifft elegante Hochglanz-Optik auf raffiniertes Design.

Ob Waschtischunterschrank, Hoch- oder Seitenschrank – kombinieren Sie nach Lust und Laune, wie es Ihnen am besten gefällt. Keramag hält für jede Raumsituation eine optimale Lösung bereit.

Das Bad-Erlebnis





Ausstattung der Häuser:

- KfW 70 Standard
- Hochwertiges Mauerwerk mit Dämmung
- Gaszentralheizung inkl. Solaranlage
- Fußbodenheizung in allen Geschossen
- Dreifachverglasung der Fenster Ug-Wert von 0,6
- Elektrische Rolläden

- Hochwertige Badausstattung – z.B. bodengleiche Duschen mit Glasduschabtrennung

- Hohe Qualität der Innentüren als Grundausstattung
- Umfangreiche, hochwertige Elektroausstattung
- Netzwerkkabel Cat 7 in jedem Wohnraum
- Antennenanschluß in jedem Wohnraum

Gerne erhalten Sie bei Interesse von uns die komplette **Baubeschreibung** - zu den verschiedenen Ausstattungsmodulen und Sonderwünschen beraten wir Sie

Wohnen für Alle - Quartier THIELGELÄNDE



Als identitätsstiftende Gestaltungselemente dienen in erster Linie die Hausfarben, die verwendeten Materialien und weitere im Rahmen ausgewählter Vorgaben frei modifizierbare Optionen.

Mit einem bis zu 280m² großen Grundstück gibt es genug Platz um alle Gartenträume auszuleben. Terrassen in unterschiedlichen Himmelsrichtungen bieten einen Platz in der Sonne an, egal wann diese scheint.

Die auf dem Rücksprung errichtete Dachterrasse bietet dank eines Sichtschutzes einen Platz voller Behaglichkeit und Ruhe.

Im Allgemeinen zeichnen sich die Häuser im Quartier THIELGELÄNDE durch viele Plätze am und um das Haus aus, die zum Verweilen und entspannen einladen.



Dachterrasse

Auf dem Rücksprung im Staffelgeschoss ist eine gemütliche Dachterrasse entstanden, als verborgener Rückzugsort, zum gemeinsamen Frühstück oder, sobald die Eltern nach oben ziehen, als ein Platz für das Glas Rotwein beim Blick auf den Sonnenuntergang.

Wohlfühlkomfort in Burscheid

Lage Burscheid ist eine Kleinstadt im Rheinisch-Bergischen Kreis in Nordrhein-Westfalen mit rund 19.000 Einwohnern. Die Stadt ist geprägt durch viele kleinere Ortschaften und durch ihr Stadtzentrum mit Marktplatz und Kirche. Burscheid wurde bereits 1175 erstmals urkundlich erwähnt.

Am 18. August 1856 bekam die damalige Landgemeinde durch den König Friedrich Wilhelm IV. von Preußen die Stadtrechte verliehen.

Geschichte

Zeuge einer ersten Besiedlung sind Überbleibsel einer ehemaligen Ringwallanlage im Eifgental, der sogenannten Eifgenburg. Dort gefundene Tonscherben datieren die Anlage etwa in das 10. Jahrhundert. Der erste Turm der heutigen evangelischen Kirche ist bereits im 11. Jahrhundert errichtet worden. Als eine zum St.-Gereon-Stift Köln gehörende Ortschaft wird „Bursceit“ erstmals 1175 offiziell erwähnt.



Ausflüge und Sehenswürdigkeiten

Die Stadt Burscheid, in der Ballungsrandlage von Köln und Leverkusen gelegen, ist hervorragend zu erreichen und liegt dennoch mitten im Grünen. Eingebettet in die Naturarena des Bergischen Landes bietet Burscheid mit seinen grünen Hügeln, zahlreichen Tälern und Bächen einen hohen Erholungs- und Freizeitwert.

Eine Vielzahl von Angeboten bietet die Möglichkeit der aktiven Erholung in der Natur. Ob als Tagesausflugsziel oder für einen Kurzurlaub, Burscheid hat für jeden etwas zu bieten

Musik

Burscheid gilt als die Musikstadt des Bergischen Landes mit einer Tradition seit 1811. 1812 wurde die Musicalische Academie von 1812 zu Burscheid e. V. von Jakob Salentin von Zuccalmaglio gegründet, sie ist das älteste Laienorchester Deutschlands.

Basis der Musikstadt Burscheid ist die Musikschule Burscheid e. V. mit derzeit rund 800 Schülern (gegründet 1972). Seit 2010 besteht zudem die durch den Orchesterverein Hilgen gegründete Orchesterschule Burscheid e. V.



EBL Bauen

Gibraltar Straße 10

44797 Bochum

Tel.: 0234-60 93 81 49

Mail: info@ebl-bauen.de

www.ebl-bauen.de

EBL
BAUEN
Entwerfen · Bauen · Leben